



せんだい Sendai ちぎゅう World Festa 地球フェスタ 2016

2016年10月10日(月・祝)
Oct 10, 2016 (Mon., Holiday)
10:00~16:00

ちがうっておもしろい
Celebrate our differences!

にゅうじょうむりょう
入場無料
Free Admission

仙台国際センター
Sendai International Center



せかい 世界のたべもの Foods



せかい 世界の雑貨小物 Shopping



せかい 世界のステージ Performance



とあ
問い合わせ

ちぎゅう せんだい地球フェスタ実行委員会 事務局
Sendai World Festa Planning Committee

(公財) 仙台観光国際協会 (SenTIA) 内
〒980-0804 仙台市青葉区大町2丁目2-10 仙台青葉ウイングビルA棟11階
TEL:022-268-6260 FAX:022-268-6252
E-mail: senfesinfo@gmail.com HP: http://senfes2016.jimdo.com/
Facebook: https://www.facebook.com/SendaiWorldFesta

こくさいこうりゅう
国際交流 Multicultural Exchange



今年のテーマ

ちがうっておもしろい Celebrate our differences!

多文化共生、国際交流、国際協力の活動をしている団体が仙台国際センターに集合！世界の様々な文化が体験できる一日です。世界のおいしい料理や、民族衣装の試着体験、ステージパフォーマンスなど楽しい企画が盛りだくさんです。是非、お友達や、家族を誘ってお越しください。

Many groups involved in international exchange and cooperation activities will gather for the Sendai World Festa at the Sendai International Center. Bring your family and friends and learn about many different cultures!



イベント内容 Events

地球屋台村 Food & Drink Booths

物品販売 (ワールドバザール) World Market

世界の歌や踊り Stage Performances

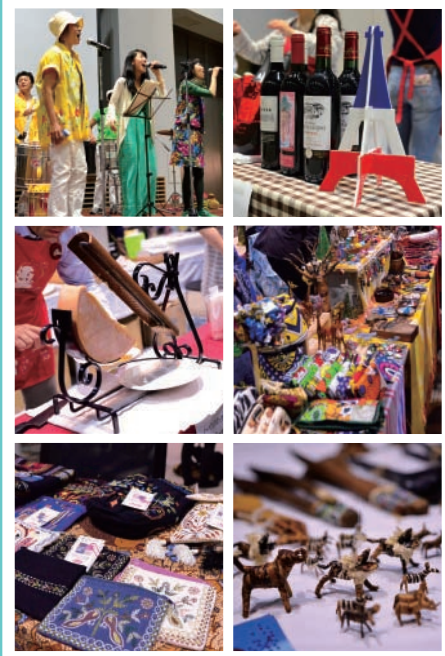
講演会・報告会・写真展 Photo/Panel Exhibitions

体験・ワークショップ Cultural Booths

参加団体の活動紹介 Group Introduction Booths

在住外国人によるスピーチコンテスト Japanese Speech Contest

映画上映会 Film Screening



※内容は変更になる場合があります。/ Information in this leaflet is subject to change

お願い Request from the Sendai World Festa Planning Committee

せんだい地球フェスタは、地球にやさしいイベントを目指しています。マイ箸・マイカップの持参や公共交通機関をご利用ください。

The Sendai World Festa aims to be an environmentally - friendly event, and therefore we ask you to bring your own eating utensils (chopsticks, cup etc.). Please also come to the Sendai International Center by public transport .



協賛金 Sponsors Wanted

協賛金を募っています。フェスタを支えてくださる方は、実行委員会までご連絡ください。(1口1,000円)。

If you are an organization or individual who is interested in sponsoring us, please contact the Sendai World Festa Planning Committee. (1,000 yen or greater.)



会場はこちら! Here is the Event!

仙台国際センター展示棟 Sendai International Center Exhibition Building

仙台駅から
・地下鉄：地下鉄東西線「八木山動物公園行き」乗車。「国際センター駅」下車。
・徒歩：約30分(約2.2km)

From Sendai Station
・Subway: Take the Tozai Line towards Yagiyaama Zoological Park and get off at the International Center Station.
・By Foot: About 30 minutes (2.2 kilometers)

